

DL2000 DNA Marker

产品编号: GD1305-250UL

储存条件: -20℃

产品规格: 250μl (50T/5μl 次)

Marker 片段大小 (bp): 2000, 1000, 750, 500, 250, 100

产品概述:

此 Marker 是由构建的质粒经过单酶切得到, 适用于琼脂糖凝胶电泳中 DNA 条带的分析。

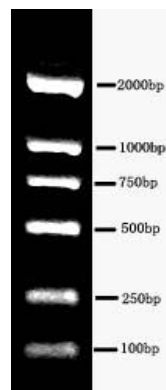
本产品为即用型产品, 已加上样缓冲液, 可直接上样电泳, 每次上样 5μl。

1×loading buffer:

- 0.03% 二甲苯青
- 0.03% 溴酚蓝
- 5%甘油
- 10mM EDTA
- 2mM Tris-HCl (pH 7.6)

1.5%琼脂糖凝胶电泳效果图:

DL2000



1.5% agarose

使用方法:

- 1.每次取 5 μl 上样 (如果加样孔较宽, 可适当增加上样量)。
- 2.建议电泳条件为 1.2%~2.0%琼脂糖凝胶, 电压 4-6V/cm。
- 3.通过核酸染料染色 (EB 或 GenGreen), 在紫外灯下观察电泳条带。

注意事项:

- 1.建议客户拿到产品后进行小量分装。点样时请不要在常温放置太久。
- 2.及时更换电泳缓冲液并使用新配制的凝胶, 以免影响电泳效果。
- 3.电泳时电压不要超过 6V/cm。